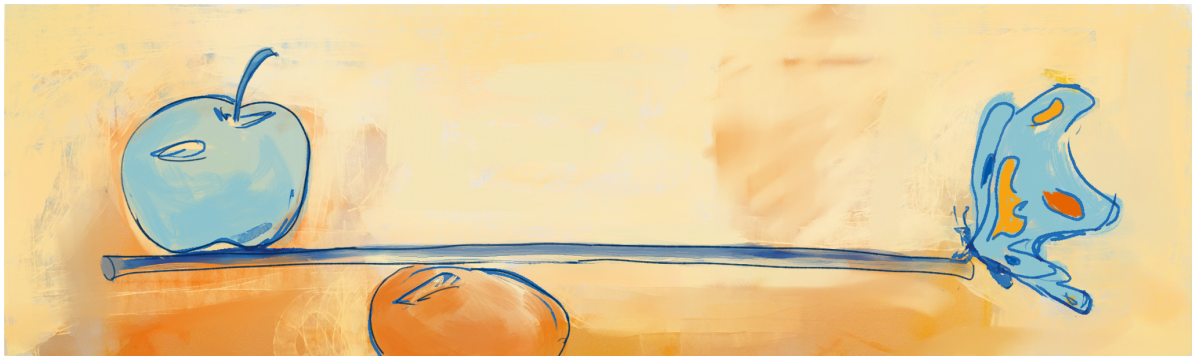


Demenz und Partnerschaft

Train-The-Trainer-Aufbauseminar



Menschen mit beginnender Demenz und ihre LebenspartnerInnen gemeinsam schulen.

Train-The-Trainer-Aufbaukurs für erfahrene Fachkräfte im Bereich Demenz

Termine 2025:

in Präsenz:

- Dienstag, 17. Juni bis Freitag, 20. Juni 2025 (Tagungszentrum bei Nürnberg)

oder Online:

- 1. Teil: Dienstag, 13. Oktober und Mittwoch, 14. Oktober 2025
- 2. Teil: Dienstag, 17. November und Mittwoch, 18. November 2025



Das Train-The-Trainer-Aufbauseminar zur Paarschulung

In diesem 4-tägigen Train-The-Trainer-Seminar zur dyadischen Gruppenintervention «EduKation demenz®» werden Fachkräfte, die im Rahmen ihrer beruflichen Tätigkeit mit Familien von Menschen mit Demenz und/oder den Menschen mit Demenz selbst arbeiten, gezielt qualifiziert und autorisiert, Paare, von denen ein/e PartnerIn an einer beginnenden Demenz erkrankt ist, nach dem Konzept „EduKation demenz®“ zu schulen (Beschreibung des Paarschulungskonzepts: siehe Kasten, S.4).


Ziele des Paarseminars „EduKation demenz® und Partnerschaft“

Unterstützt durch die beiden Gruppenleitungen und den Austausch unter den Teilnehmenden wird den Paaren ermöglicht:

- das Krankheitsbild Demenz zu verstehen – mit ihren individuellen Auswirkungen auf das alltägliche Leben der Paare
- ein neues Verständnis für die PartnerInnen zu entwickeln
- eigene Gefühle von Trauer und Abschied zu erkennen und zu akzeptieren
- die eigenen veränderten Rollen als Kommunikations- und LebenspartnerInnen zu verstehen und annehmen zu lernen
- verschiedene Möglichkeiten der Stressbewältigung und Selbstpflege kennenzulernen
- Lebensqualität und soziale Beziehungen zu erhalten

Inhalte des Train-The-Trainer-Aufbauseminars

Das TTT-Seminar „EduKation demenz® und Partnerschaft“ baut auf den im Basisseminar vermittelten Inhalten auf und befassen sich mit folgenden Themen:

- Vermittlung der besonderen professionellen Haltung und spezifische Methodik, um mit Menschen mit beginnender Demenz in der Gruppe psychosoziale Inhalte zu bearbeiten
 - praxisnahe Anleitung zu den einzelnen Sitzungen des Schulungsprogramms mit vielen Fallbeispielen und Gelegenheit zum Austausch
 - Arbeit anhand von Unterrichtsmaterial und Kursunterlagen (pdf-Dateien), in denen Inhalte, Ziele und Methodik der dyadischen Gruppenintervention ausführlich beschrieben werden
 - Auseinandersetzung mit den institutionellen und organisatorischen Rahmenbedingungen als Voraussetzung für die Entwicklung eines dyadischen psychoedukativen Gruppenangebots
 - Aushändigung eines Kursbuches und eines Karteikartensets als Leitfaden zur Kursdurchführung in gedruckter Form; weiteres Kursmaterial zum Download
- 



Zielgruppe des Train-The-Trainer-Aufbauseminars

TTT „EduKation demenz® und Partnerschaft“ ist als Aufbaukurs konzipiert und richtet sich an erfahrene Fachkräfte* im Bereich Demenz. Voraussetzung für eine Teilnahme ist

- der abgeschlossene TTT-Basiskurs „EduKation demenz®“, der speziell für Angehörige von Menschen mit Demenz entwickelt wurde
- Erfahrung in der Interaktion mit Menschen mit beginnender Demenz
- Erfahrung in der Lenkung von Gruppenprozessen

„Ich erlebe immer öfter, dass Menschen mit beginnender Demenz selbst in meine Beratung kommen und ich nicht weiß, was ich ihnen anbieten kann.“ (Fachkraft einer Beratungsstelle)

Kursleitung

Veronika Stein, Entwicklerin des Schulungsprogramms TTT „EduKation demenz® und Partnerschaft“ (gemeinsam mit Prof. Dr. habil. Sabine Engel und IIs- Margret von Linprun), ist Soziologin M.A., Ergotherapeutin und psychosoziale Onlineberaterin (DGOB). Sie war bis 2020 Leitung der Fachstelle für pflegende Angehörige und Menschen mit Demenz beim Verein Dreycedern e.V., Erlangen und bietet dort psychosoziale Gruppen- und Einzelangebote für Menschen mit Demenz und ihre Familien, insbesondere das Paarseminar „EduKation demenz® und Partnerschaft“. Seit 15 Jahren ist sie als Trainerin „EduKation demenz®“ (Basis- und Aufbaukurse) tätig, und seit 2021 Geschäftsführerin des „Privaten Instituts für psychosoziale Beratung und EduKation bei Demenz GmbH“. Als Mitglied im Netzwerk EduKation demenz® bietet Fort- und Weiterbildungen für Fachkräfte im Gesundheitswesen, die in der psychosozialen Arbeit mit Menschen mit Demenz und ihren Familien tätig sind.


Umfang und Kosten

4-tägiger Online oder Präsenzkurs mit insgesamt 32 Unterrichtseinheiten

Kursgebühr: 580 EUR

(bei Präsenzveranstaltungen: plus Unterbringung und Verpflegung im Tagungszentrum „Neue Abtei“ in Heilsbronn bei Nürnberg)

* Gemeint sind damit Personen mit abgeschlossenem Sozialpädagogikstudium, Psychologiestudium, Medizinstudium, Gerontologiestudium, (Heil-)Pädagogikstudium, oder einer abgeschlossenen Ausbildung in einem Gesundheitsfachberuf (bzw. Studium), z.B. Gesundheits- und Krankenpflege, Altenpflege, Ergo-, Physio-, Sprachtherapie, etc., die mindestens eine einjährige Berufserfahrung in der psychosozialen Arbeit mit Menschen mit Demenz und ihren Angehörigen haben.



Die Gruppenintervention "EduKation demenz® und Partnerschaft"

"EduKation demenz® und Partnerschaft" ist ein Schulungsprogramm für maximal sechs Paare, von denen ein Partner an einer beginnenden Demenz erkrankt ist.

Das Gruppenprogramm wird von zwei erfahrenen Fachkräften geleitet. Es umfasst einen Seminartag und neun ausgearbeitete aufeinander aufbauende Sitzungen (á 120 min) die wöchentlich oder zweiwöchentlich angeboten werden sollten.

In jeder gemeinsam Sitzung wird zunächst das Thema in der Gruppe eingeführt. Anschließend arbeiten die Menschen mit Demenz und ihre PartnerInnen getrennt, so dass beide die Möglichkeit erhalten, sich im geschützten Rahmen auszutauschen.

Jede Sitzung endet mit einer dreißigminütigen Abschlussrunde der Paare. So besteht die Möglichkeit, die jeweils andere Perspektive kennenzulernen und in den Paaratag zu integrieren.

Die Themen der einzelnen Sitzungen sind

1. Demenz – Einführung ins Thema und gegenseitiges Kennenlernen
2. Wie beeinflusst eine Demenzerkrankung unsere Partnerschaft?
3. Menschliche Grundbedürfnisse und Wohlbefinden
4. Wie wirkt sich die Demenz auf unseren Alltag aus?
5. Demenz und Persönlichkeit
6. Wie verändert sich durch die Demenz unsere Kommunikation?
7. Einfühlsame Kommunikation und Alltag
8. Wie hilft uns Abschied nehmen, das Leben mit der Demenz neu zu gestalten?
9. Bewältigung von Stress
10. Rückblick und Ausblick

„Es war wichtig, dass wir das Seminar zusammen machen konnten! Und die Gespräche haben mir sehr gutgetan. Ich fühle mich nicht mehr so allein mit dieser Erkrankung. Die Angst ist weniger geworden.“ (Frau M., beginnende Alzheimer Demenz seit 1 ½ Jahren)

„Ich kann jetzt vieles besser verstehen – wir streiten weniger. Ich hätte nie gedacht, dass meine Frau so offen über sich sprechen kann mit den anderen in ihrer Gruppe. Wir lachen jetzt auch wieder mehr zusammen. Der Alltag ist einfach leichter geworden.“ (Herr S., Partner)

Weitere Rückfragen richten Sie bitte an

Privates Institut für psychosoziale Beratung und Edukation bei Demenz, GmbH

Geschäftsführerin: Veronika Stein

Lange Zeile 140

91054 Erlangen

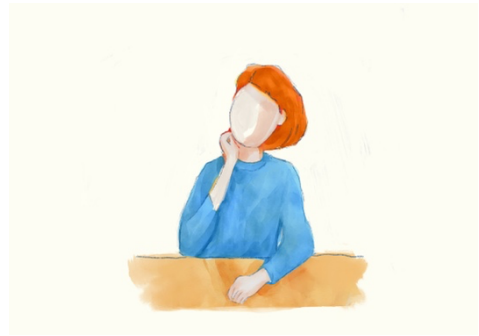
E-Mail: veronika.stein@edukation-demenz.de

Web-Adresse: <https://schulung-demenz.de/>

Tel.: 0172 810 5 850

„Ein Paarseminar für Menschen mit beginnender Demenz und ihre PartnerInnen an unserer Einrichtung?“

„Das braucht einiges an Vorbereitung!“



Familien von Menschen mit Demenz profitieren in der Regel am meisten von psychosozialer und psychoedukativer Unterstützung, wenn die anbietende Institution nach einem zielgruppen-, phasen-spezifischen und belastungsorientierten Gesamtkonzept arbeitet. Bisher werden in diesen Gesamtkonzeptionen im deutschsprachigen Raum Menschen mit (beginnender) Demenz strukturell benachteiligt: Es gibt kaum professionelle Beratungs- oder Gruppenangebote für diese Zielgruppe, obwohl dies dem aktuellen Wissensstand der internationalen Interventionsforschung widerspricht. Daher bieten wir nach dem Konzept von EduKation demenz® zwei weitere Fortbildungen zur psychosozialen Beratung und zur Durchführung spezifischer Gruppenangebote für Menschen in der beginnenden Krankheitsphase an.

Theorie und Praxis psychosozialer Beratung von Menschen mit beginnender Demenz (2tägiges Onlineseminar)

Termine: Montag, 14. Juli und Dienstag, 15. Juli 2025, 9:00 Uhr bis 17:00 Uhr
Montag, 20. Oktober und Dienstag, 21. Oktober 2025, 9:00 Uhr bis 17 Uhr
Kosten: 220 Euro

Theorie und Praxis psychosozialer Gruppeninterventionen für Menschen mit beginnender Demenz (2tägiges Onlineseminar)

Termine: Montag, 08. September und Dienstag, 09. September 2025, 9:00 Uhr bis 17:00 Uhr
Kosten: 220 Euro

Netzwerktreffen für unsere MultiplikatorInnen

Qualitätssicherung ist uns wichtig. Wir entwickeln EduKation demenz® weiter, und Sie als Trainerinnen und Trainer sammeln wertvolle Erfahrungen, während Sie die Schulungsprogramme von EduKation demenz® in Ihrem beruflichen Alltag nutzen. Wir möchten mit Ihnen im Austausch bleiben. Über Onlineformate und mit unserem jährlichen Fachtag bieten wir Raum zur fachlichen und persönlichen Begegnung. Besuchen Sie unsere Homepage und informieren Sie sich über aktuelle Veranstaltungen!

<https://schulung-demenz.de/>
veronika.stein@edukation-demenz.de

NETZWERK
EduKation®
demenz
PROF. DR.
SABINE ENGEL